

LCM  
LCR  
LCG  
LCW  
LCX  
STM  
STG  
STS·STL  
STR2  
UCA2  
ULK※  
JSK/M2  
JSG  
JSC3·JSC4  
USSD  
UFCD  
USC  
UB  
JSB3  
LMB  
LML  
HCM  
HCA  
LBC  
CAC4  
UCAC2  
CAC-N  
UCAC-N  
RCS2  
RCC2  
PCC  
SHC  
MCP  
GLC  
MFC  
BBS  
RRC  
GRC  
RV3※  
NHS  
HRL  
LN  
卡爪  
卡盘  
机械卡爪·  
卡盘  
缓冲器  
FJ  
FK  
速度  
控制器  
卷末



超长行程卡盘 双作用型  
(标准·短行程)

# CKJ Series

● 动作行程：标准 80、130mm  
双作用型 短行程 40、65mm



## 规格

项目	CKJ					
	16CS		40CS		63CS	
尺寸	标准	S1	标准	S1	标准	S1
缸径 mm	φ12×6		φ32×6		φ50×6	
使用流体	压缩空气					
最高使用压力 MPa	0.7					
最低使用压力 MPa	0.3					
环境温度 °C	5~60					
配管口径	M5				Rc1/8	
动作行程 mm	80	40	80	40	130	65
活塞杆径 mm	φ6		φ12		φ14	
内容积(往复) cm <sup>3</sup>	47.4	24.0	358.8	179.4	1471.2	735.6
重复精度 mm	±0.1					
重量 kg	2.38	1.35	5.6	4.2	18.5	13
给油	无需(给润滑油时, 请使用ISOVG32透平油)					

## 开关规格

项目	无触点2线式	无触点3线式
	T2H·T2V	T3H·T3V
用途	PLC专用	PLC、继电器用
输出方式	—	NPN输出
电源电压	—	DC10~28V
负载电压·电流	DC10~30V、5~20mA(注1)	DC30V、100mA以下
指示灯	LED(ON时亮灯)	
泄漏电流	1mA以下	10μA以下
重量	1m: 18g 3m: 49g 5m: 80g	

注1：上述负载电流的最大值：20mA为25°C时的值。  
开关使用环境温度高于25°C时，会低于20mA。(60°C时为5~10mA)

注2：关于开关详细规格、外形尺寸，请参阅卷末1。

## 型号表示方法

不带开关(内置开关用磁环)

**CKJ** - **16CS** - **S1**

带开关(内置开关用磁环)

**CKJ** - **16CS** - **S1** - **T2H** - **R**

**A** 大小

**B** 选择项

**C** 开关型号

**D** 开关数

符号	内容					
<b>A 大小</b>						
	16CS					
	40CS					
	63CS					
<b>B 选择项</b>						
	无符号	标准				
	S1	短行程				
<b>C 开关型号</b>						
直线导线	L形导线	触点	电压		显示	导线
			AC	DC		
T2H※	T2V※	无触点		●	单色显示式	2线
T3H※	T3V※	有触点		●		3线
<b>※导线长度</b>						
	无符号	1m(标准)				
	3	3m(选择项)				
	5	5m(选择项)				
<b>D 开关数</b>						
	R	开侧带1个				
	H	闭侧带1个				
	D	带2个				

〈型号表示例〉

**CKJ-16CS-S1-T2H-R**

机种：超长行程卡盘

**A** 大小 : 16CS

**B** 选择项 : 短行程

**C** 开关型号 : 无触点T2H开关, 导线长度1m

**D** 开关数 : 开侧带1个

## 开关单体型号表示方法

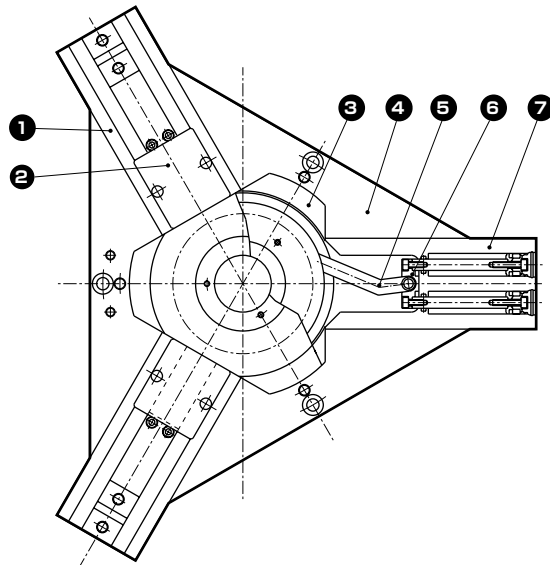
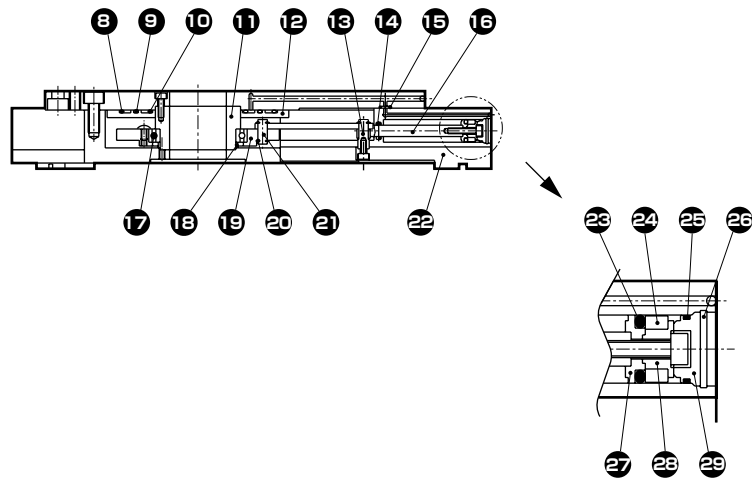
**SW** - **T2H**

↓  
开关型号  
(上述C项)

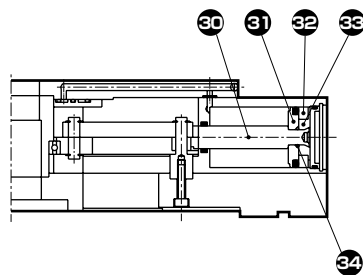
LCM
LCR
LCG
LCW
LCX
STM
STG
STS·STL
STR2
UCA2
ULK※
JSK/M2
JSG
JSC3·JSC4
USSD
UFCD
USC
UB
JSB3
LMB
LML
HCM
HCA
LBC
CAC4
UCAC2
CAC-N
UCAC-N
RCS2
RCC2
PCC
SHC
MCP
GLC
MFC
BBS
RRC
GRC
RV3※
NHS
HRL
LN
卡爪
卡盘
机械卡爪·卡盘
缓冲器
FJ
FK
速度控制器
卷末
CKL2
CKLG2
CKL2-HC
CKH2
CKLB2
CKG
CK
CKA
CKS
CKS-F
CKF
<b>CKJ</b>
CHC

## 内部结构及部件一览表

### ● CKJ-16CS



### ● CKJ-40CS



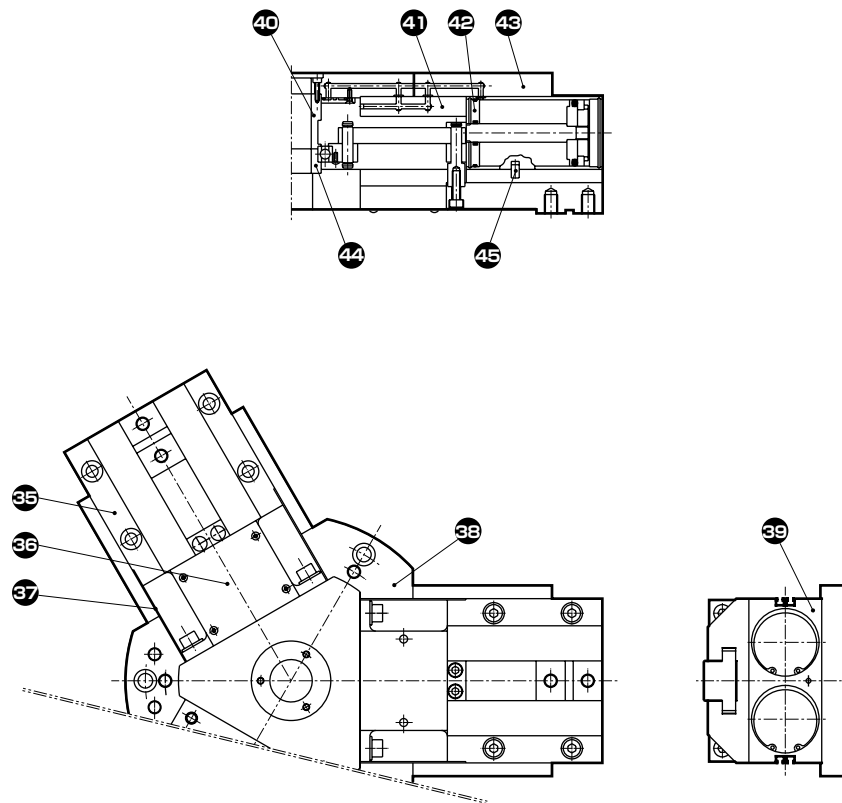
**不可拆解**

- LCM
- LCR
- LCG
- LCW
- LCX
- STM
- STG
- STS·STL
- STR2
- UCA2
- ULK※
- JSK/M2
- JSG
- JSC3·JSC4
- USSD
- UFCD
- USC
- UB
- JSB3
- LMB
- LML
- HCM
- HCA
- LBC
- CAC4
- UCAC2
- CAC-N
- UCAC-N
- RCS2
- RCC2
- PCC
- SHC
- MCP
- GLC
- MFC
- BBS
- RRC
- GRC
- RV3※
- NHS
- HRL
- LN
- 卡爪
- 卡盘
- 机械卡爪·卡盘
- 缓冲器
- FJ
- FK
- 速度控制器
- 卷末

- CKL2
- CKLG2
- CKL2-HC
- CKH2
- CKLB2
- CKG
- CK
- CKA
- CKS
- CKS-F
- CKF
- CKJ
- CHC

内部结构及部件一览表

● CKJ-63CS



**不可拆解**

部件一览表

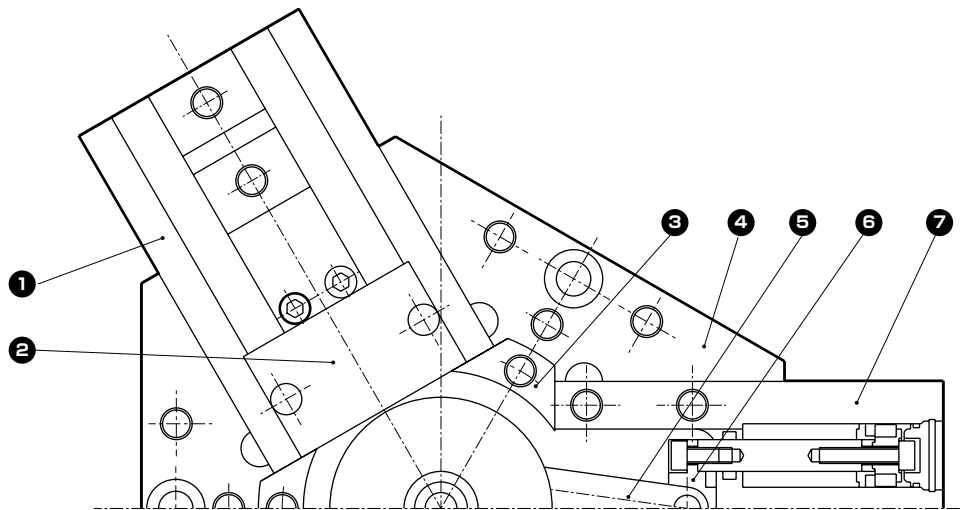
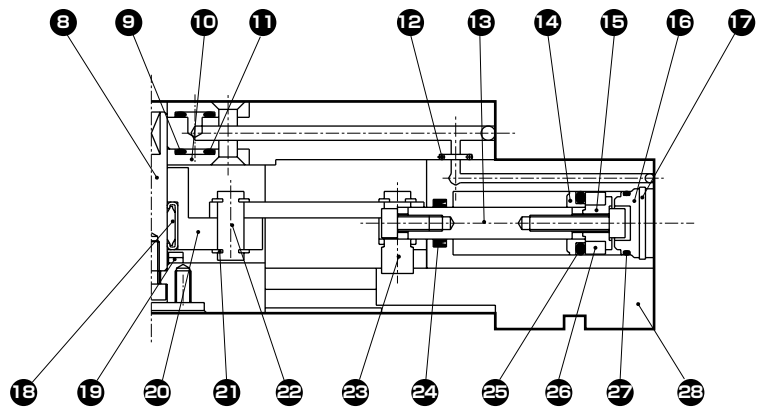
编号	部件名称	材 质	备 注	编号	部件名称	材 质	备 注
1	缸体B	铝合金		24	磁环		
2	缸盖	不锈钢		25	气缸密封件	丁腈橡胶	
3	中心模块	铝合金		26	C形挡圈	碳素钢	
4	底座	铝合金		27	活塞A	铝合金	
5	连杆	不锈钢	63CS为碳素钢	28	活塞B	铝合金	63CS为不锈钢
6	连接模块	不锈钢	63CS为碳素钢	29	缸盖	聚缩醛树脂	63CS为铝合金
7	缸体A	铝合金		30	活塞杆	不锈钢	
8	O形圈	丁腈橡胶		31	活塞A	铝合金	
9	O形圈	丁腈橡胶		32	磁环		
10	O形圈	丁腈橡胶		33	活塞B	铝合金	
11	中空环	铝合金		34	O形圈	丁腈橡胶	
12	配管板	铝合金		35	主体	铝合金	
13	动作销	不锈钢	63CS为碳素钢	36	前盖	不锈钢	
14	活塞杆密封件	丁腈橡胶		37	侧盖	不锈钢	
15	O形圈	丁腈橡胶		38	底座1	铝合金	
16	活塞杆	不锈钢		39	气缸	铝合金	
17	轴承			40	中空环1	铝合金	
18	衬圈	碳素钢		41	底座3	铝合金	
19	连杆环	铝合金		42	前端盖	铝合金	
20	E形挡圈	碳素钢		43	底座2	铝合金	
21	支点轴	不锈钢	63CS为碳素钢	44	中空环2	铝合金	
22	卡爪	碳素钢		45	平行销	不锈钢	
23	活塞密封	丁腈橡胶					

- LCM
- LCR
- LCG
- LCW
- LCX
- STM
- STG
- STS·STL
- STR2
- UCA2
- ULK※
- JSK/M2
- JSG
- JSC3·JSC4
- USSD
- UFCD
- USC
- UB
- JSB3
- LMB
- LML
- HCM
- HCA
- LBC
- CAC4
- UCAC2
- CAC-N
- UCAC-N
- RCS2
- RCC2
- PCC
- SHC
- MCP
- GLC
- MFC
- BBS
- RRC
- GRC
- RV3※
- NHS
- HRL
- LN
- 卡爪
- 卡盘
- 机械卡爪·卡盘
- 缓冲器
- FJ
- FK
- 速度控制器
- 卷末

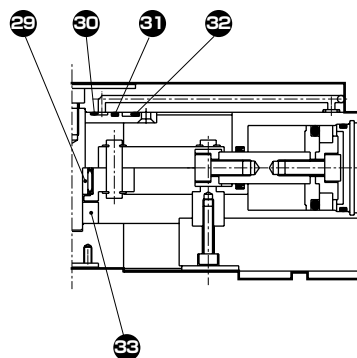
- CKL2
- CKLG2
- CKL2-HC
- CKH2
- CKLB2
- CKG
- CK
- CKA
- CKS
- CKS-F
- CKF
- CKJ**
- CHC

## 内部结构及部件一览表

### ● CKJ-16CS-S1



### ● CKJ-40CS-S1



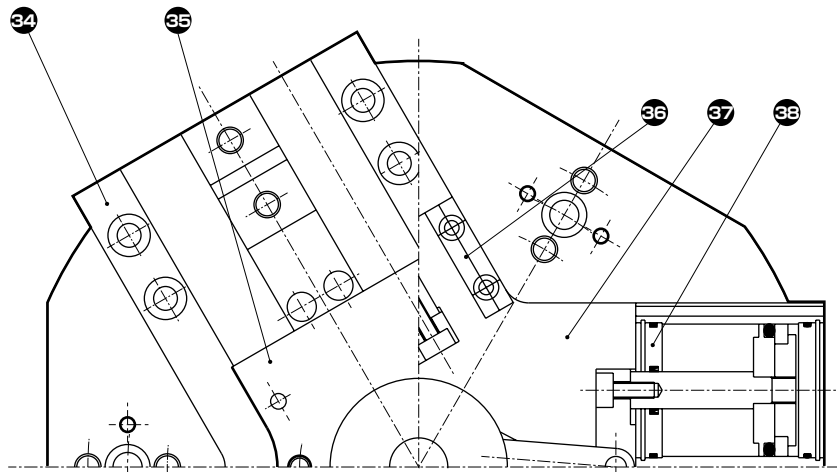
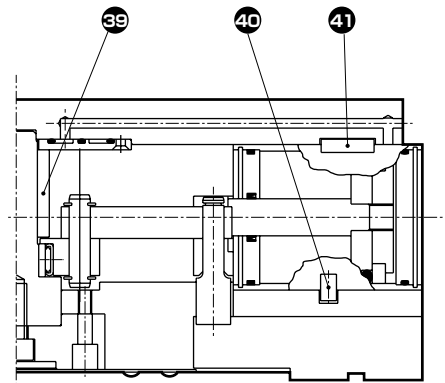
**不可拆解**

- LCM
- LCR
- LCG
- LCW
- LCX
- STM
- STG
- STS·STL
- STR2
- UCA2
- ULK※
- JSK/M2
- JSG
- JSC3·JSC4
- USSD
- UFCD
- USC
- UB
- JSB3
- LMB
- LML
- HCM
- HCA
- LBC
- CAC4
- UCAC2
- CAC-N
- UCAC-N
- RCS2
- RCC2
- PCC
- SHC
- MCP
- GLC
- MFC
- BBS
- RRC
- GRC
- RV3※
- NHS
- HRL
- LN
- 卡爪
- 卡盘
- 机械卡爪·卡盘
- 缓冲器
- FJ
- FK
- 速度控制器
- 卷末

- CKL2
- CKLG2
- CKL2-HC
- CKH2
- CKLB2
- CKG
- CKJ-40CS-S1
- CK
- CKA
- CKS
- CKS-F
- CKF
- CKJ
- CHC

内部结构及部件一览表

● CKJ-63CS-S1



**不可拆解**

部件一览表

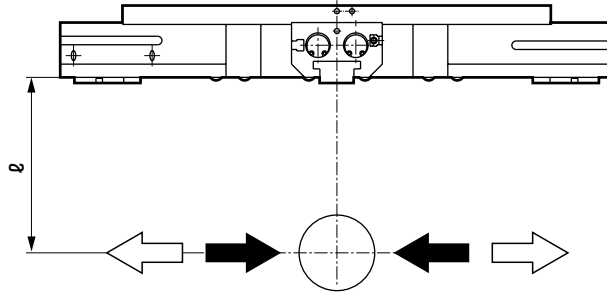
编号	部件名称	材质	备注	编号	部件名称	材质	备注
1	缸体B	铝合金		22	支点轴	不锈钢	63CS为碳素钢
2	缸盖	不锈钢		23	动作销	不锈钢	63CS为碳素钢
3	中心模块	铝合金	63CS为碳素钢	24	活塞杆密封件	丁腈橡胶	
4	底座	铝合金		25	活塞密封件	丁腈橡胶	
5	联杆	不锈钢	63CS为碳素钢	26	磁环		
6	连接模块	不锈钢	63CS为碳素钢	27	气缸密封件	丁腈橡胶	
7	缸体A	铝合金		28	卡爪	碳素钢	
8	轴	碳素钢	63CS为铝合金	29	内圈		
9	O形圈	丁腈橡胶		30	O形圈	丁腈橡胶	
10	配管板	铝合金		31	O形圈	丁腈橡胶	
11	O形圈	丁腈橡胶		32	O形圈	丁腈橡胶	
12	O形圈	丁腈橡胶		33	衬圈	聚缩醛树脂	
13	活塞杆	不锈钢		34	主体	铝合金	
14	活塞A	铝合金		35	前盖	不锈钢	
15	活塞B	铝合金	63CS为不锈钢	36	侧盖	铝合金	
16	缸盖	聚缩醛树脂	63CS为铝合金	37	气缸	铝合金	
17	C形挡圈	碳素钢		38	前端盖	铝合金	
18	针状滚子轴承			39	金属衬圈	碳素钢	
19	垫圈			40	平行销	不锈钢	
20	联杆环	铝合金		41	双圆头键	碳素钢	
21	E形挡圈	碳素钢					

- LCM
- LCR
- LCG
- LCW
- LCX
- STM
- STG
- STS·STL
- STR2
- UCA2
- ULK※
- JSK/M2
- JSG
- JSC3·JSC4
- USSD
- UFCD
- USC
- UB
- JSB3
- LMB
- LML
- HCM
- HCA
- LBC
- CAC4
- UCAC2
- CAC-N
- UCAC-N
- RCS2
- RCC2
- PCC
- SHC
- MCP
- GLC
- MFC
- BBS
- RRC
- GRC
- RV3※
- NHS
- HRL
- LN
- 卡爪
- 卡盘
- 机械卡爪·卡盘
- 缓冲器
- FJ
- FK
- 速度控制器
- 卷末

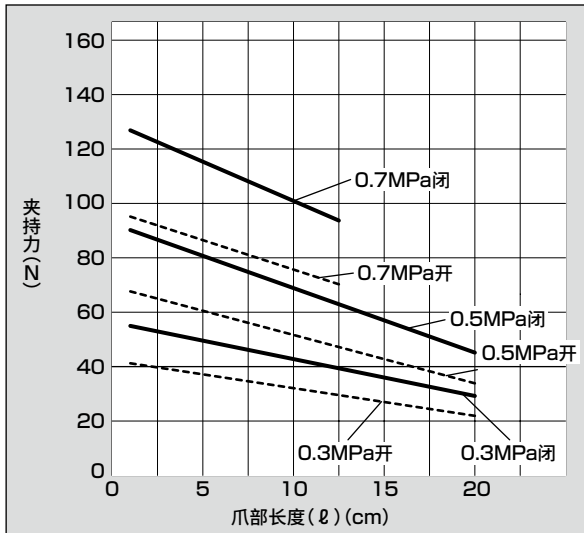
- CKL2
- CKLG2
- CKL2-HC
- CKH2
- CKLB2
- CKG
- CK
- CKA
- CKS
- CKS-F
- CKF
- CKJ**
- CHC

## 夹持力性能数据

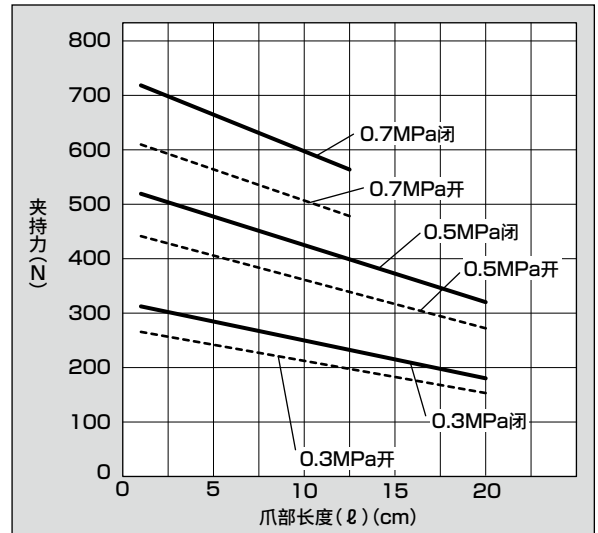
- 夹持力表示图示箭头方向的推力(单爪)。
- 表示当供给压力为0.3、0.5、0.7MPa时, 卡爪的爪部长度 $\ell$ 上的夹持力。
- 打开方向(◁) ----- (虚线表示)
- 闭合方向(▶) ————— (实线表示)



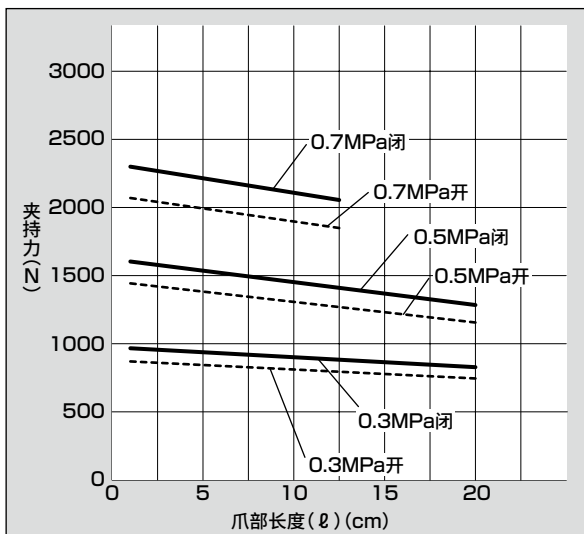
### ● CKJ-16CS



### ● CKJ-40CS



### ● CKJ-63CS



(注)选型时请确认第1872页的设计·选型时的注意事项。

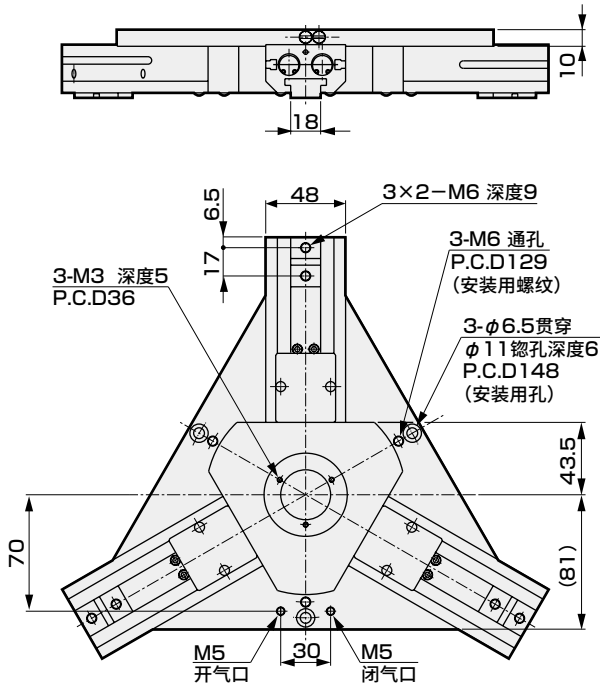
- LCM
- LCR
- LCG
- LCW
- LCX
- STM
- STG
- STS·STL
- STR2
- UCA2
- ULK※
- JSK/M2
- JSG
- JSC3·JSC4
- USSD
- UFCD
- USC
- UB
- JSB3
- LMB
- LML
- HCM
- HCA
- LBC
- CAC4
- UCAC2
- CAC-N
- UCAC-N
- RCS2
- RCC2
- PCC
- SHC
- MCP
- GLC
- MFC
- BBS
- RRC
- GRC
- RV3※
- NHS
- HRL
- LN
- 卡爪
- 卡盘
- 机械卡爪·卡盘
- 缓冲器
- FJ
- FK
- 速度控制器
- 卷末

- CKL2
- CKLG2
- CKL2-HC
- CKH2
- CKLB2
- CKG
- CK
- CKA
- CKS
- CKS-F
- CKF
- CKJ
- CHC

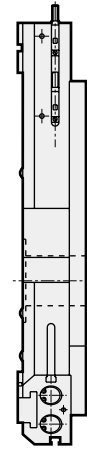
## 外形尺寸图



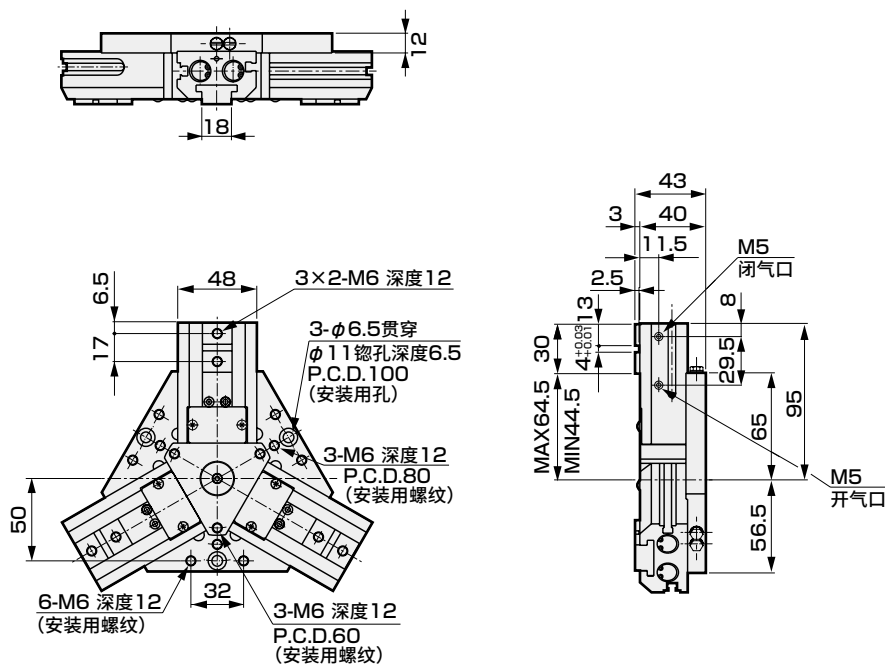
### ● CKJ-16CS 标准



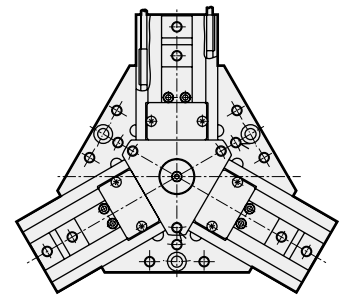
### ● 带开关



### ● CKJ-16CS-S1



### ● 带开关



LCM
LCR
LCG
LCW
LCX
STM
STG
STS-STL
STR2
UCA2
ULK*
JSK/M2
JSG
JSC3+JSC4
USSD
UFCD
USC
UB
JSB3
LMB
LML
HCM
HCA
LBC
CAC4
UCAC2
CAC-N
UCAC-N
RCS2
RCC2
PCC
SHC
MCP
GLC
MFC
BBS
RRC
GRC
RV3*
NHS
HRL
LN
卡爪
卡盘
机械卡爪·卡盘
缓冲器
FJ
FK
速度控制器
卷末

CKL2
CKLG2
CKL2-HC
CKH2
CKLB2
CKG
CK
CKA
CKS
CKS-F
CKF
<b>CKJ</b>
CHC

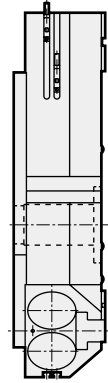
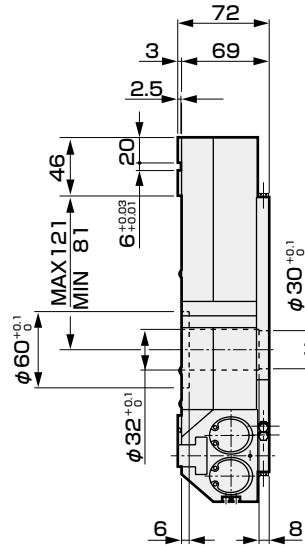
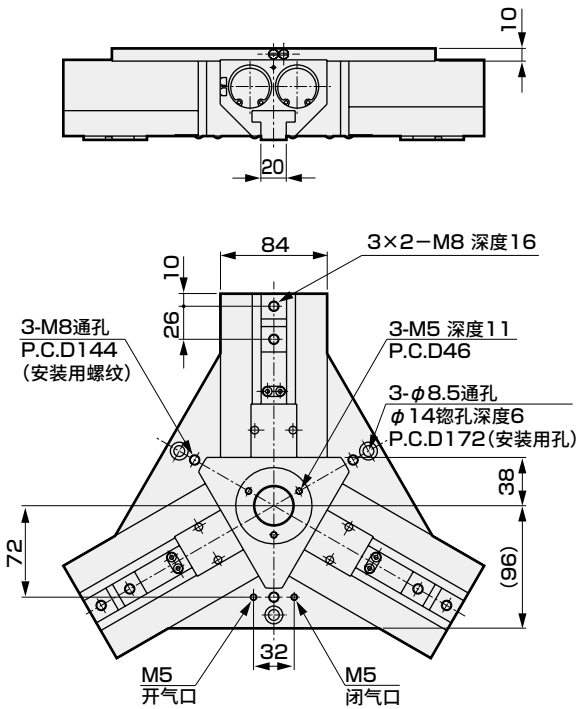


## 外形尺寸图



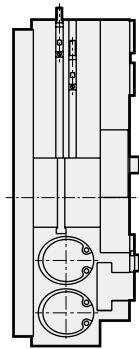
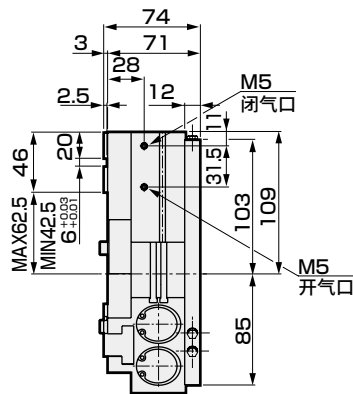
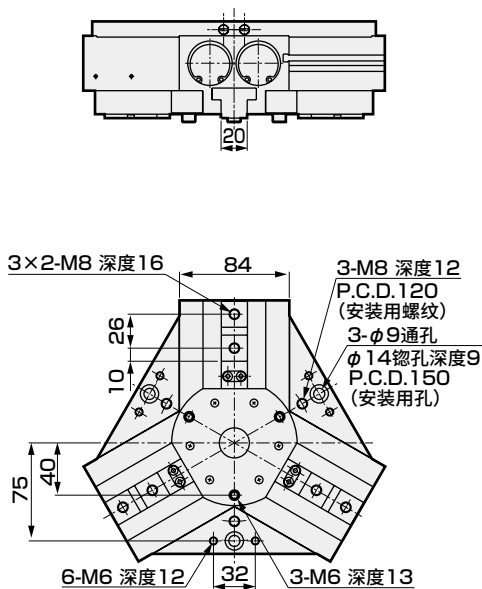
### ● CKJ-40CS 标准

### ● 带开关



### ● CKJ-40CS-S1

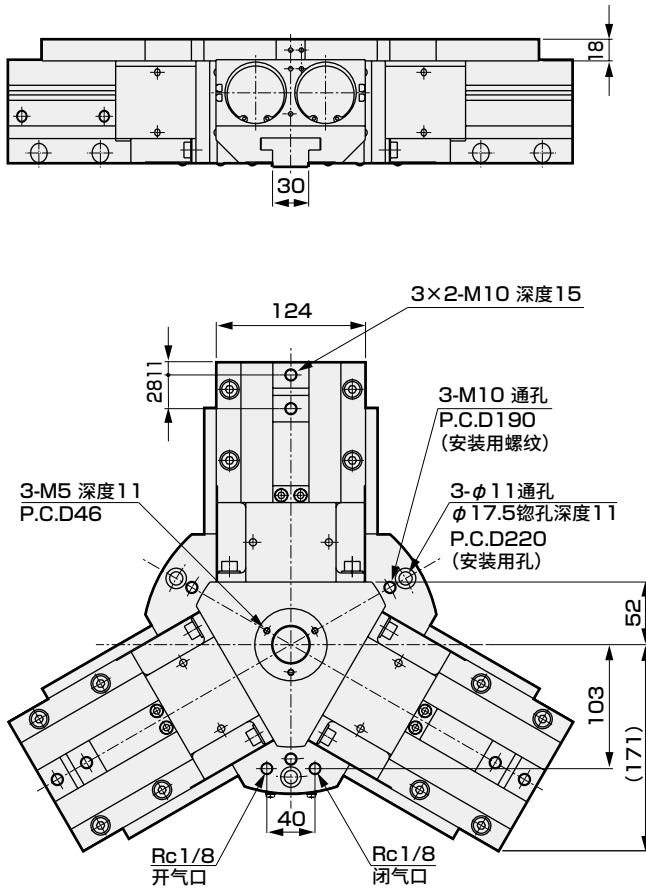
### ● 带开关



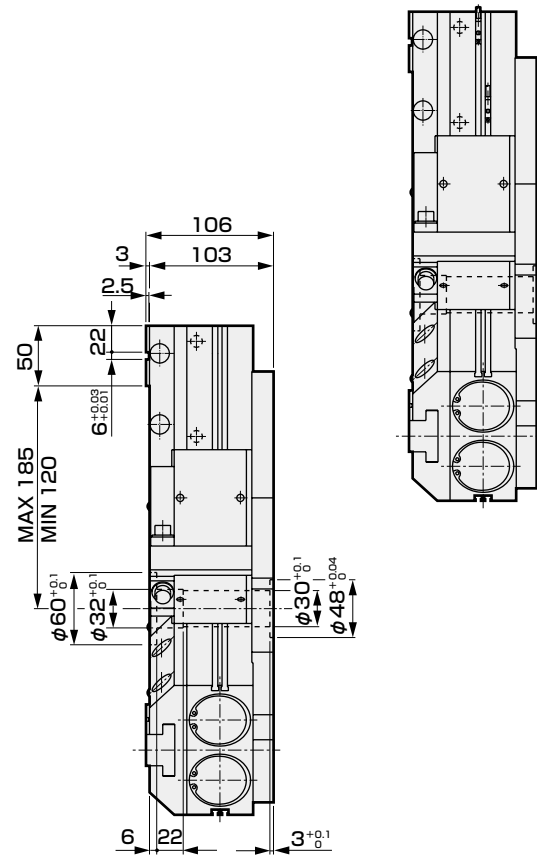
## 外形尺寸图



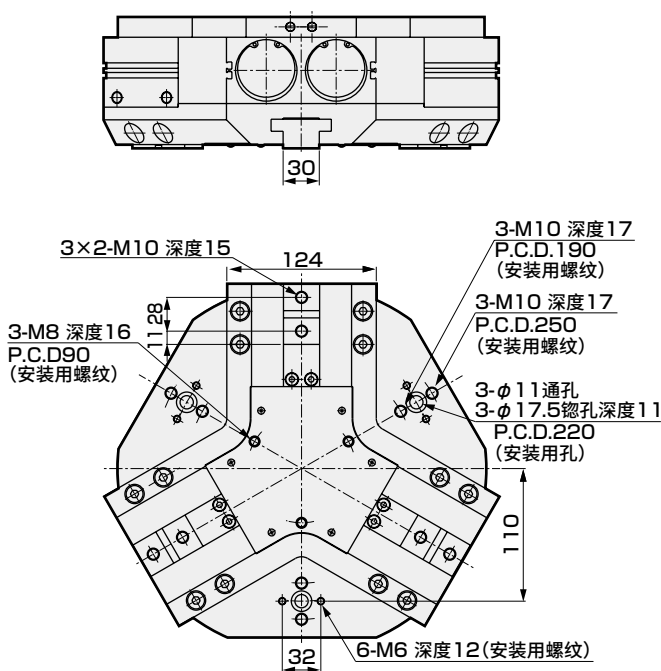
### ● CKJ-63CS 标准



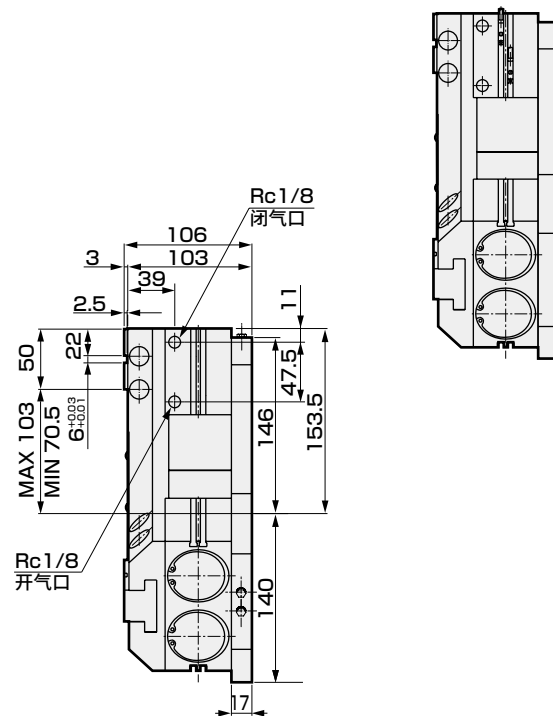
### ● 带开关



### ● CKJ-63CS-S1



### ● 带开关



LCM
LCR
LCG
LCW
LCX
STM
STG
STS-STL
STR2
UCA2
ULK※
JSK/M2
JSG
JSC3+JSC4
USSD
UFCD
USC
UB
JSB3
LMB
LML
HCM
HCA
LBC
CAC4
UCAC2
CAC-N
UCAC-N
RCS2
RCC2
PCC
SHC
MCP
GLC
MFC
BBS
RRC
GRC
RV3※
NHS
HRL
LN
卡爪
卡盘
机械卡爪·卡盘
缓冲器
FJ
FK
速度控制器
卷末

CKL2
CKLG2
CKL2-HC
CKH2
CKLB2
CKG
CK
CKA
CKS
CKS-F
CKF
<b>CKJ</b>
CHC